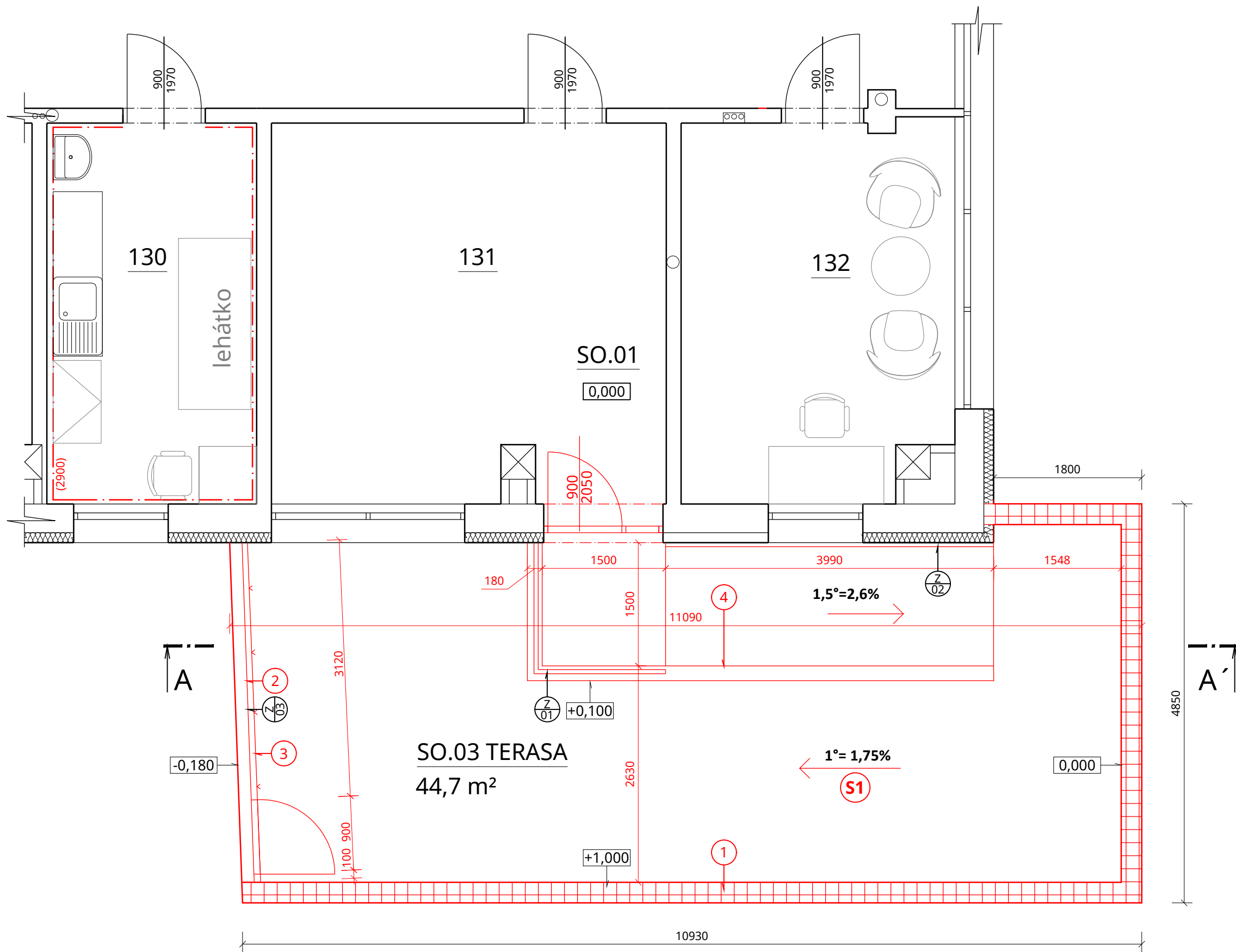
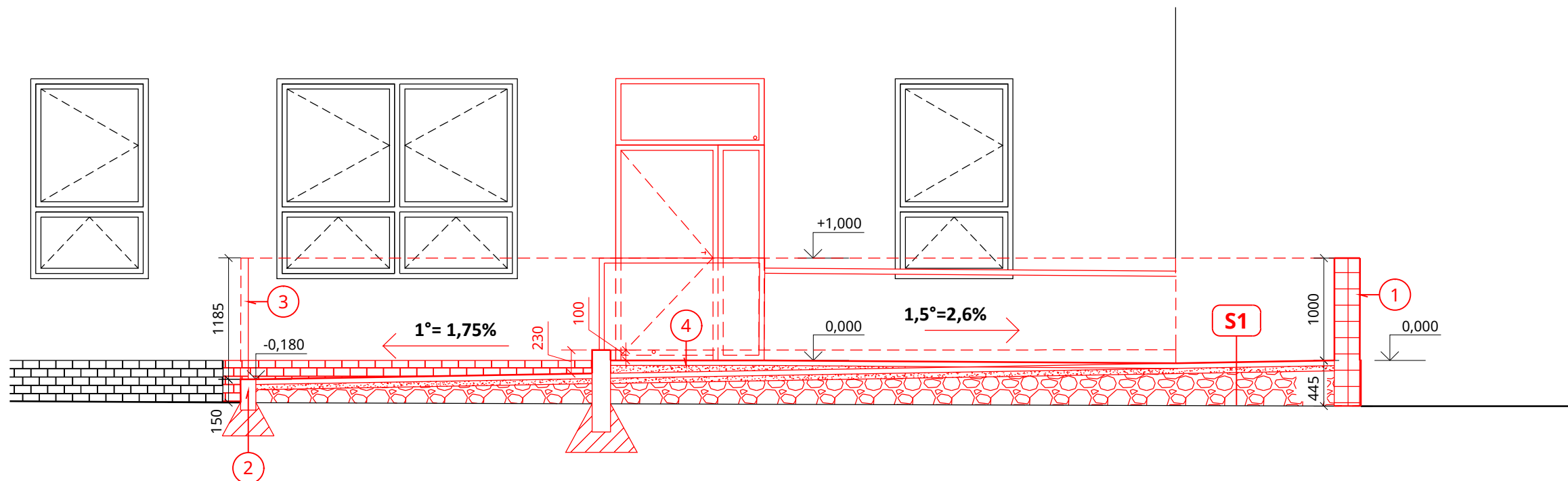


## PŮDORYS 1.NP -TERASA



## ŘEZ A - A' -TERASA



## LEGENDA MATERIÁLŮ

- ZTRACENÉ BEDNĚNÍ TL. 250 mm, SE SVISLÝM I VODOROVNÝM ARMOVÁNÍM NA MALTU
- PROSTÝ BETON
- ŠTĚRKOPÍSKOVÝ PODSYP
- ŠTĚRKODRŤ
- KERAMICKÝ MRAZUVZDORNÝ SOKLOVÝ OBKLAD 8,1x30 cm, TL. 11 mm V ODSTÍNU STÁVAJÍCÍHO SOKLU BUDOVY

## LEGENDA NOVÉHO STAVU

- NOVÁ ZÍDKA TERASY ZE ZTRACENÉHO BEDNĚNÍ S ARMOVÁNÍM VE VODOROVNÉM I SVISLÉM SMĚRU, ZALITÉ BETONEM C 20/25 XC2. ZALOŽENO NA OČIŠTĚNÉM PODKLADU STÁVAJÍCÍCH ZÁKLADECH NA ZAKLÁDACÍ MALTU A SBS MODIFIKOVANÉM ASFALTOVÉM PÁSU. ZÍDKA BUDE PROKOTVENÁ S OBVODOVÝM ZDIVEM OBJEKTU A STÁVAJÍCÍMI ZÁKLADY. VÝŘÍZNE SE STÁVAJÍCÍ ČÁST ZATEPLENÍ A PROKOTVÍ SE DLE STATICKÉHO DOPORUČENÍ. VÝŠKA ZÍDKY +1,000 mm. ZÍDKA BUDE OPATŘENA UŠLECHTILOU SILIKONOVOU OMÍTKOU V ODSTÍNU OKOLNÍ FASÁDY. PONECHANÝ PODKLAD BUDE VYSRAVEN A ZAPRAVEN KERAMICKÝM MRAZUVZDORNÝM SOKLOVÝM OBKLADEM 8,1x30 cm, TL. 11 mm V ODSTÍNU STÁVAJÍCÍHO SOKLU BUDOVY. OMÍTKA V MÍSTĚ VÝŘEZU PRO PROKOTVENÍ NOVÉ STĚNY BUDE ZAPRAVENA. ZAPRAVENÍ BUDE PROVEDENO S PŘESAHEM NOVÉ LEPÍCÍ STĚRKY SE SÍŤOVINOU NA STÁVAJÍCÍ ISOLANT. NA TAKTO PŘIPRAVENÝ PODKLAD BUDE REALIZOVÁNA FINÁLNÍ POVRCHOVÁ ÚPRAVA V PODOBĚ PROBARVENÉ OMÍTKY. ZÍDKA BUDE UKONČENA BETONOVÝM PREFABRIKOVANÝM PRVEK SEDLOVÉ STŘÍŠKY 370x70x1000.
- SKLADBA UKONČENA BETONOVÝM SILNIČNÍM OBRUŇÍKEM 100x150x300 mm V BETONOVÉM LOŽI
- OPLOCENÍ S BRANKOU (Š. 900 mm, V. 1000 mm), SLOUPKY ZE ZINKOVANÝCH TRUBEK POPLASTOVANÝCH, VÝPLET Z PLETIVA 4. HRANÝ, TL. 2,7 mm. BRANKA UZAMYKATELNÁ DOZICKÝM KLÍČEM.
- PŘED VCHODEM NA TERASU BUDE VYTVOŘENA PLOCHA 1500x2030 mm V ROVINĚ. Z TÉTO ROVINY BUDE VYTVOŘENA RAMPA, KTERÁ NAVÁŽE NA SKLADBU TERASY. RAMPA BUDE VYTVOŘENA OBVODEM Z BETONOVÉ PALISÁDY 180x180x800 mm, KTERÁ BUDE MIN. 100 mm NAD HRANOU DLAŽBY. SOUVRSTVÍ PRO VYTVOŘENÍ RAMPY BUDE STEJNÁ JAKO OSTATNÍ SKLADBA TERASY. ZÁBRADLÍ BUDE PROVEDENO POUZE V ROVNÉ ČÁSTI U DVEŘÍ NA TERASU, VÝŠKY 800 mm A MADLEM NA FASÁDĚ V ČÁSTI RAMPY.

## LEGENDA SKLADEB

- S1** NOVÁ SKLADBA TERASY
- VENKOVNÍ BETONOVÁ DLAŽBA 300x300x50 TL. 50 mm
  - ŠTĚRKODRŤ FRAKCE 4-8 TL. 50 mm
  - ŠTĚRK FRAKCE 8-16 TL. 50-340 mm

## POZNÁMKA

NOVÁ SKLADBA BUDE VÝŠKOVĚ UZPŮSOBENA TAK, ABY NEDOŠLO K ZÁSAHU DO STÁVAJÍCÍHO ZATEPLENÍ OBJEKTU. TAKTĚŽ RAMPA PRO BEZBARIÉROVÝ PŘÍSTUP BUDE V PŘÍPADĚ ÚPRAVY SKLADBY UZPŮSOBENA TAK, ABY VYHOVOVALA BEZBARIÉROVÝM POŽADAVKŮM.

0,000 = 339,24 m n. m., výškový systém b.p.v.

**PROJEKT POINT green**  
projekty, stavby a ekologie

Cejl 504/38, Zábrdovice, 602 00 Brno | IČ: 292 01 691  
green@projektpoint.cz | ID datové schránky: f9umfsq

### Stavební úpravy budovy L pro zřízení CDZ

název stavby	k.ú. Frýdek 634956, Frýdek-Místek, ulice El. Krásnohorské 249			
místo	Nemocnice ve Frýdku - Místku, p.o., El.Krásnohorské 321, Frýdek, 738 01 Frýdek - Místek			
stavebník				
SO.03 - Terasa				
stavební objekt				
D.1.1 Architektonicko-stavební řešení				
část dokumentace				
provádění stavby				
stupeň dokumentace				
<b>Terasa-nový stav</b>				
název výkresu	1:50	Uživ 1 (630.00 x 445.00 MM)		
22	00	04.10.2019	mm	22_1905
číslo výkresu	revize	datum	kótováno	číslo zakázky
				sada

Ing. Filip Vacek  
projektant, HIP  
Ing. Hana Musilová  
vypracoval  
Ing. arch. Martin Pavlun  
odpovědný projektant

